

LIFEWAVE®

**VOLLSTÄNDIGER
VERGÜTUNGS-
PLAN**





LifeWave's wertvollstes Kapital sind die kompetenten und engagierten Vertriebspartner, die unsere Produkte weltweit bekannt machen. Deshalb sind wir entschlossen, sie mit Provisionszahlungen zu belohnen, die zu den großzügigsten in der gesamten Branche gehören.

Der LifeWave Vergütungsplan bezieht seine Inspiration aus unseren genialen und leistungsstarken Produkten und bietet hervorragende Möglichkeiten für sowohl sofortiges als auch langfristiges Einkommen. Unser Konzept kombiniert das Beste aus verschiedenen Vergütungsplänen und beinhaltet fünf Arten von Provisionen.

ZUSAMMENGESETZTER VERDIENST

Bezahlung in unbegrenzter Tiefe

Sie profitieren von einer Besonderheit, die wir als „zusammengesetzten Verdienst“ bezeichnen. Genau wie bei Zinsen auf ein Bankguthaben bleibt auch beim zusammengesetzten Verdienst alles zuvor Erarbeitete erhalten und wird vermehrt.

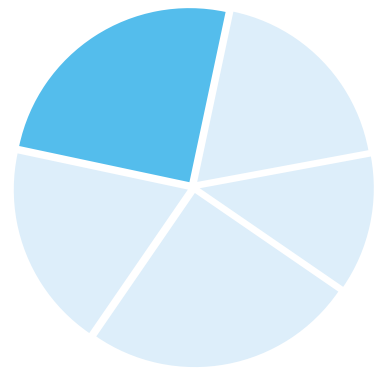
Und im Gegensatz zu vielen anderen Firmen, die verlangen, dass Sie fünf oder mehr Teams aufbauen, müssen Sie bei diesem System lediglich zwei Teams („Legs“) aufbauen.

Was noch besser ist: Ihnen werden Punkte für den gesamten erzielten Umsatz gutgeschrieben, unabhängig davon, durch wen oder wie tief in der Organisation er entsteht. Diese Vergütung über unbegrenzte Ebenen hinaus ist das Kernstück des LifeWave-Vergütungsplans.

5 VERSCHIEDENE MÖGLICHKEITEN,

01 UM EINZELHANDELS- GEWINNE ZU ERZIELEN

Sofortiger Verdienst



Wir bieten zwei verschiedene Möglichkeiten zum **sofortigen Verdienst** durch Einzelhandelsverkäufe an:

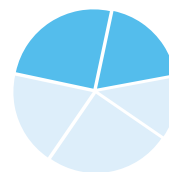
- A. Sie kaufen Produkte zu Großhandelspreisen und verkaufen sie an Kunden zu Einzelhandelspreisen.
- B. Ihre Kunden bestellen Produkte direkt bei LifeWave zu Einzelhandelspreisen, und wir senden Ihnen jede Woche automatisch den Einzelhandelsgewinn (die Differenz zwischen dem Großhandelspreis und dem Einzelhandelspreis).

Um ein beständiges Einkommen einfacher zu gestalten, können Sie für Ihre Einzelhandelskunden sogar die Funktion Autoship (automatischer Versand) einrichten. Alle Vertriebspartner können Einzelhandelsgewinne erzielen.



Wer bei LifeWave Vertriebspartner wird, um Produkte zu Rabattpreisen zu kaufen, und keine Provisionen irgendwelcher Art verdient, wird als „Großhandelskunde“ oder „Vorzugskunde“ bezeichnet. Wer sich als Vertriebspartner einschreibt und dann Provisionen jeglicher Art verdient, wird als „Vertriebspartner“ bezeichnet, sobald diese Provisionen zum ersten Mal ausbezahlt werden.

02 PRODUKTEINFÜHRUNGS-PRÄMIEN



Und so können Sie Geld verdienen, wenn Sie einen neuen Vertriebspartner mit einem Starterpaket einschreiben. Hierfür sind Sie qualifiziert, wenn Ihr Status zum Zeitpunkt der Registrierung „aktiv“ lautet, d. h., wenn Sie eine Mindestbestellung in Höhe von 55 PV-Punkten (persönliches Volumen) pro Monat haben. Die Höhe der Erstproduktprämie hängt von der Stufe ab, mit der sich der neue Vertriebspartner registriert.

Für jeden neuen von Ihnen registrierten Vertriebspartner verdienen Sie die folgende Provision auf den erstmaligen Produktverkauf:

DIAMANT	PLATIN	GOLD	SILBER	BRONZE
500 \$*	300 \$*	100 \$	50 \$	15 \$

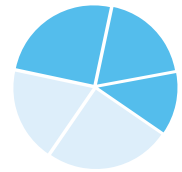
**Siehe Einzelheiten zu unseren PIB (Produkteinführungsboni) in Abschnitt 05 (Seite 8)*

Erstproduktprämien werden auch dann gezahlt, wenn ein von Ihnen persönlich registrierter Vertriebspartner ein Upgrade-Paket erwirbt, um während des Geschäftsaufbaus seinen Lagerbestand aufzustocken. In diesem Fall wird der Differenzbetrag zwischen dem Bonus für die vorherige Stufe und der neuen Stufe ausbezahlt.

ÄNDERUNG DER STUFE	PRÄMIE	ÄNDERUNG DER STUFE	PRÄMIE	ÄNDERUNG DER STUFE	PRÄMIE
ANFANGSSTUFE ZU BRONZE	15 \$	BRONZE TO SILBER	35 \$	SILBER TO PLATIN	250 \$*
ANFANGSSTUFE ZU SILBER	50 \$	BRONZE TO GOLD	85 \$	SILBER TO DIAMANT	450 \$*
ANFANGSSTUFE ZU GOLD	100 \$	BRONZE TO PLATIN	285 \$*	GOLD TO PLATIN	200 \$*
ANFANGSSTUFE ZU PLATIN	300 \$*	BRONZE TO DIAMANT	485 \$*	GOLD TO DIAMANT	400 \$*
ANFANGSSTUFE ZU DIAMANT	500 \$*	SILBER TO GOLD	50 \$	PLATIN TO DIAMANT	200 \$*

03 BINARY COMMISSIONS

Langfristiges Residualeinkommen



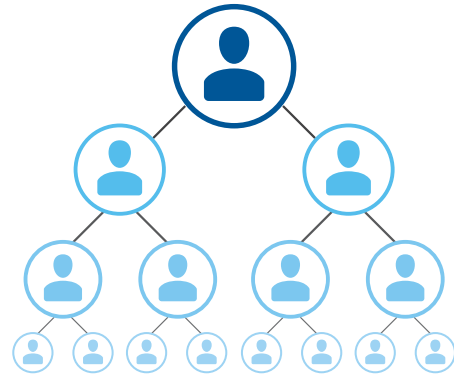
Bei diesem lukrativen System zur Schaffung von Residualeinkommen basiert Ihre Vergütung auf einer Binärstruktur, was bedeutet, dass direkt unter jeder Position maximal zwei weitere Positionen angesiedelt sein können – eine links und eine rechts (siehe Schaubild).

Jedes Mal, wenn Sie ein neues Vertriebspartner registrieren, tragen Sie die betreffende Person einfach links oder rechts unter sich ein. Wenn die Positionen unmittelbar unter Ihnen besetzt sind, tragen Sie das neue Vertriebspartner in die nächste freie Position links oder rechts unter sich ein. Jeder Vertriebspartner kann die Platzierungsstrategie wählen, die für ihn am besten geeignet ist. Ihr Sponsor kann Sie hinsichtlich der Platzierung beraten.

Provisionen basieren auf den Einkäufen aller Vertriebspartner unterhalb Ihrer Position, unabhängig davon, von wem sie registriert werden oder wie viele Ebenen unter Ihnen sie angesiedelt sind. Vielleicht haben Sie im rechten Bein 1.000 und im linken Bein 5.000 Vertriebspartner unter sich, aber der Umsatz wird nach oben bis zu Ihrer Position gutgeschrieben. Dies ist ein ideales System, um durch Ihre eigene Arbeit sowie durch die Arbeit der Personen über und unter Ihnen Residualeinkommen zu erzielen.

Ungeachtet der Organisationstiefe fallen sämtliche Umsätze in beide Beine bis Sie insgesamt 990 BV-Punkte (Geschäftsvolumenpunkte) ansammelt haben. Wenn sich 990 Punkte angesammelt haben, von denen 330 Punkte auf der einen und 660 Punkte auf der anderen Seite anfallen, wird ein Zyklus abgeschlossen, und Sie erhalten eine Auszahlung.

Überschüssiges Volumen aus dem gegenwärtigen Zyklus wird in den nächsten Zyklus übernommen! Und solange Sie am automatischen Lieferprogramm teilnehmen oder Produkte in Höhe von mindestens 55 BV pro Monat kaufen, bleibt dieses Volumen ständig erhalten – es läuft immer weiter auf, bis der nächste Zyklus abgeschlossen ist.



Um den Cyclebonus zu bekommen, müssen Sie über mindestens 55 PV pro Monat verfügen und außerdem

die folgenden zwei einfachen Voraussetzungen erfüllen:

1. Sie müssen in jedem Bein mindestens einen selbsteingeschriebenen aktiven Vertriebspartner haben
2. Sie müssen einen Gesamtumsatz von 990 BV haben

(330 in Ihrem Profit-Leg und 660 in Ihrem Power-Leg. Ihr Power-Leg ist dasjenige mit dem höchsten Umsatz und kann von Woche zu Woche verschieden sein.)

Das ist alles! Jedes Mal, wenn diese Voraussetzungen erfüllt sind, verdienen Sie 50,00 \$!

Aktive Statusanforderung für Vertriebspartner in der Downline

Alle Vertriebspartner in Ihrer Downline, die zu Ihrer Qualifikation für Prämien und/oder Provisionen beitragen, müssen ebenfalls einen aktiven Status aufrechterhalten. Um sich z. B. für 1st Level Matching Bonuses zu qualifizieren (zusätzlich zu den anderen Qualifikationskriterien), muss ein Silber-Vertriebspartner mindestens zwei Silber- oder Gold-Vertriebspartner im linken und mindestens zwei Silber- oder Gold-Vertriebspartner im rechten Leg einschreiben.

Jeder der vier Vertriebspartner, durch die Sie sich für 1st Level Matching Bonuses qualifizieren, muss ebenfalls über einen aktiven Status verfügen (d. h. mindestens 55 PV pro Monat erwerben).

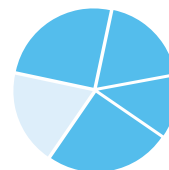
Auszahlungsobergrenzen für wöchentliche Zyklen

BV-ZYKLUSAUSZAHLUNG MAX:	PROVISIONSLIMIT
BRONZE	5.000 \$
SILBER	15.000 \$
GOLD UND HÖHER	25.000 \$

Verfallsregelung

Um einen aktiven Status aufrechtzuerhalten, müssen Sie mindestens 55 PV pro Monat erwerben. Wenn mehr als 31 Tage zwischen Ihren Bestellungen liegen, ändert sich Ihr Status zu inaktiv und Ihr Geschäftsvolumen (BV) verfällt. Ihr BV im linken und rechten Leg verfällt und das Gesamtgeschäftsvolumen wird auf 0 zurückgesetzt.

04 COMMISSION MATCHING BONUSES



Langfristiges Residualeinkommen

Eine zweite Art, Residualeinkommen zu erzielen, ist der Matching Bonus, der von der von Ihnen aufgebauten Organisation abhängt. Sie erhalten über drei Ebenen Prämien auf das Einkommen aus Cycle Bonus Ihrer selbst eingeschriebenen Vertriebspartner, auf das Einkommen der von diesen eingeschriebenen Vertriebspartnern und auf das Einkommen der wiederum von den letzteren eingeschriebenen Vertriebspartnern.

SPONSORENEBENE	PRÄMIE
EBENE 1 VON IHNEN REGISTRIERTE VERTRIEBSPARTNER	25 %
EBENE 2 VON IHRER ERSTEN GENERATION REGISTRIERTE VERTRIEBSPARTNER	20 %
EBENE 3 VON IHRER ZWEITEN GENERATION REGISTRIERTE VERTRIEBSPARTNER	20 %

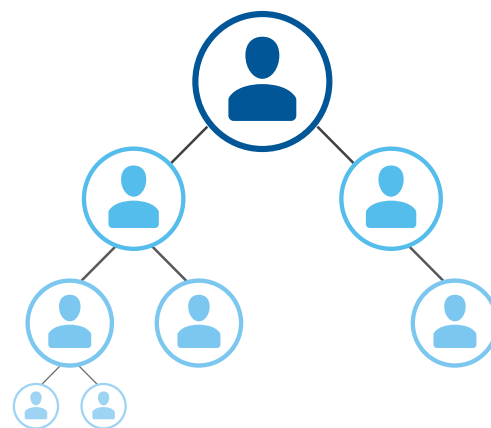
SO EINFACH IST ES, MIT UNSEREM PLAN PROVISIONEN UND PRÄMIEN ZU VERDIENEN...

Berechnung des Matching Bonus

Matching-Bonus-Zahlungen werden ausschließlich auf Basis der Cycle Boni (Binary Commissions) berechnet.

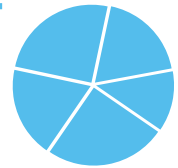
Auszahlungsobergrenze

Der LifeWave-Vergütungsplan bietet eine großzügige Auszahlungsobergrenze von 60 Prozent. Das bedeutet, dass die Gesamtsumme aus Cycle Bonusauszahlungen und Matching-Bonus-Auszahlungen in jeder Provisionswoche auf einen Dollarbetrag begrenzt ist, der 60 Prozent des Gesamt-BV der betreffenden Provisionswoche entspricht. Die Obergrenze gilt für Binary Commissions und Matching-Bonus-Zahlungen, aber nicht für Erstproduktprämien- Zahlungen oder Einzelhandelsgewinne.



Sie erzielen Einkommen durch Binary Commissions, Erstproduktprämien sowie durch Matching-Bonus-Zahlungen drei Generationen in der Tiefe.

05 DIAMANT- UND PLATIN- FAST START PRÄMIEN (PIB)



Es handelt sich hierbei um eine besondere Art von einer Erstproduktprämie für Platin und Diamant, unsere beiden größten Registrierungspakete. Da diese beiden Pakete nur für engagierte Geschäftsstrategen gedacht sind, soll diese Erstproduktprämie Sponsoren dazu anregen, ihre Organisation zu vertiefen – also den von ihnen persönlich gesponserten Personen dabei zu helfen, ihre Downline aufzubauen, und diesen neuen Vertriebspartnern zu helfen, ihre Organisation selber ebenfalls zu vertiefen. In diesem Sinne vergütet diese Erstproduktprämie sowohl den Sponsor als auch die aktiven Vertriebspartner in dessen Upline.

Die Tabelle unten zeigt die Platin-Erstproduktprämie:

Ihre „Vergütet als“ Stufe ist...	...dann beträgt Ihre maximale Auszahlung für Platinpakete und Starter- bis Platinpakete:	Und Ihre maximale Auszahlung für Bronze- bis Platin-Upgrade-Pakete beträgt:	Und Ihre maximale Auszahlung für Silber- bis Platin-Upgrade-Pakete beträgt:	Und Ihre maximale Auszahlung für Gold- bis Platin-Upgrade-Pakete beträgt:
BRONZE	150 \$	135 \$	100 \$	50 \$
SILBER	150 \$	135 \$	100 \$	50 \$
GOLD	150 \$	135 \$	100 \$	50 \$
PLATIN	150 \$	135 \$	100 \$	50 \$
DIAMANT	150 \$	135 \$	100 \$	50 \$
MANAGER	200 \$	185 \$	150 \$	100 \$
DIREKTOR	250 \$	235 \$	200 \$	150 \$
DMD ODER HÖHER INNERHALB DER ERSTEN 14 WOCHEN ODER SENIOR DIRECTOR ODER HÖHER	300 \$	285 \$	250 \$	200 \$

Nehmen wir die Diamant-PIB-Tabelle als Beispiel: Sie erhalten 200 \$, wenn Sie auf der Bronze-, Silber-, Gold-, Platin- oder Diamant-Stufe sind und einen neuen Diamant-Vertriebspartner sponsern. Zudem erhalten der nächste aktive Upline-Manager, Director und Senior Director oder höher jeweils 100 \$. Das heißt, der Sponsor und drei aktive Upline-Vertriebspartner teilen die Erstproduktprämie im Wert von 500 \$.

Wenn Sie jedoch Director sind und einen Diamant-Partner sponsern, erhalten Sie 400 \$ der Erstproduktprämie im Wert von 500 \$, und die restlichen 100 \$ werden an den nächsten aktiven Senior Director oder höher in der Upline ausgezahlt.

Es gibt noch ein letztes, sehr wichtiges Merkmal für Personen, die LifeWave durch den Kauf eines Diamant-Kits beitreten. Innerhalb der ersten 14 Wochen nach Ihrer Registrierung als Diamant oder Ihrem Upgrade zum Diamanten, werden Sie für diese Erstproduktprämie wie ein Senior Direktor behandelt. Das heißt, dass Sie in Ihren ersten 14 Wochen als Diamant-Partner jedes Mal, wenn Sie ein Diamant-Partner sponsern, die volle Erstproduktprämie in Höhe von 500 \$ erhalten.

Diese Erstproduktprämie ist als Anreiz für unsere Vertriebspartner gedacht, ihr Geschäft zu expandieren, auf höhere Stufen aufzusteigen und die Vertriebspartner in ihrer Downline anzuleiten, selber ebenfalls Tiefe aufzubauen.

Die Tabelle unten zeigt die Diamant-Erstproduktprämie:

Ihre „Vergütet als“ Stufe ist...	...dann beträgt Ihre maximale Auszahlung für DMT-Pakete und Starter- bis DMT-Pakete:	Und Ihre maximale Auszahlung für Bronze- bis DMT-Upgrade-Pakete beträgt:	Und Ihre maximale Auszahlung für Silber- bis DMT-Upgrade-Pakete beträgt:	Und Ihre maximale Auszahlung für Gold- bis DMT-Upgrade-Pakete beträgt:	Und Ihre maximale Auszahlung für Platin- bis DMT-Upgrade-Pakete beträgt:
BRONZE	200 \$	185 \$	150 \$	100 \$	50 \$
SILBER	200 \$	185 \$	150 \$	100 \$	50 \$
GOLD	200 \$	185 \$	150 \$	100 \$	50 \$
PLATIN	200 \$	185 \$	150 \$	100 \$	50 \$
DIAMANT	200 \$	185 \$	150 \$	100 \$	50 \$
MANAGER	300 \$	285 \$	250 \$	200 \$	100 \$
DIREKTOR	400 \$	385 \$	350 \$	300 \$	150 \$
AB DMT INNERHALB DER ERSTEN 14 WOCHEN ODER AB SENIOR DIRECTOR	500 \$	485 \$	450 \$	400 \$	200 \$

QUALIFIKATIONEN FÜR PROVISIONEN

VERDIENST-MÖGLICHKEITEN	MINDESTQUALIFIKATION
ERSTPRODUKT-PRÄMIE	<ul style="list-style-type: none"> Für Vertriebspartner ab Stufe Bronze: Einkauf von Produkten im Wert von mindestens 55 PV pro Monat.
ANDERE PROVISIONEN UND PRÄMIEN	<ul style="list-style-type: none"> Einkauf von Produkten im Wert von mindestens 55 PV pro Monat. Registrieren Sie persönlich auf der linken Seite einen Bronze- oder im Rang höheren Vertriebspartner und einen Bronze- oder im Rang höheren Vertriebspartner auf der rechten Seite.
1ST LEVEL MATCHING BONUS (Nur für Vertriebspartner ab Stufe Silber)	<ul style="list-style-type: none"> Einkauf von Produkten im Wert von mindestens 110 PV pro Monat. Für Vertriebspartner der Stufe Silber: Persönliches Registrieren von mindestens zwei Vertriebspartnern der Stufe Silber (oder höher) mit aktivem Status in beiden Legs. Für Vertriebspartner ab der Stufe Gold: Persönliches Registrieren von mindestens einem Vertriebspartner der Stufe Silber (oder höher) mit aktivem Status in beiden Zweigen. Zudem mindestens zwei Zyklen in der Provisionszahlungswoche.
2ND LEVEL MATCHING BONUS (Nur für Vertriebspartner ab Stufe Gold und höher)	<ul style="list-style-type: none"> Einkauf von Produkten im Wert von mindestens 110 PV pro Monat. Persönliches Registrieren von mindestens zwei Vertriebspartnern der Stufe Silber (oder höher) mit aktivem Status in beiden Legs. Zudem mindestens sechs Zyklen in der Provisionszahlungswoche.
3RD LEVEL MATCHING BONUS (Nur für Vertriebspartner ab Stufe Gold und höher)	<ul style="list-style-type: none"> Einkauf von Produkten im Wert von mindestens 110 PV pro Monat. Persönliches Registrieren von mindestens drei Vertriebspartnern der Stufe Silber (oder höher) mit aktivem Status in beiden Legs. Ein Vertriebspartner in jedem Zweig muss sich für 2nd Matching Bonuses qualifizieren. Zudem mindestens zehn Zyklen in der Provisionszahlungswoche.

Bei Bedarf kann der Plan vom Unternehmen geändert werden.

QUALIFIKATIONEN FÜR VERTRIEBSPARTNERSTUFEN

MANAGER	<ul style="list-style-type: none"> • Vertriebspartner ab Stufe Gold oder höher • Generieren Sie einen Mindestumsatz von 110 PV pro Monat • In jedem Zweig mindestens zwei persönlich gesponserte aktive Vertriebspartner der Stufe Silber
DIRECTOR	<ul style="list-style-type: none"> • Vertriebspartner ab Stufe Gold oder höher • Generieren Sie einen Mindestumsatz von 110 PV pro Monat • In jedem Zweig mindestens drei persönlich gesponserte aktive Vertriebspartner der Stufe Silber • In jedem Zweig einen persönlich gesponserten Vertriebspartner, der Manager-Status erreicht
SENIOR DIRECTOR	<ul style="list-style-type: none"> • Erreichen aller oben genannten Qualifikationen für den Director-Status • Zwei persönlich gesponserte Vertriebspartner, die Director-Status erzielen • Verdienst von 10.000 BV durch die Sponsorlinie innerhalb von 30 Tagen
EXECUTIVE DIRECTOR	<ul style="list-style-type: none"> • Erreichen aller oben genannten Qualifikationen für den Director-Status • Zwei persönlich gesponserte Vertriebspartner, die Director-Status erzielen • Verdienst von 50.000 BV durch die Sponsorlinie innerhalb von 30 Tagen
PRESIDENTIAL DIRECTOR	<ul style="list-style-type: none"> • Erreichen aller oben genannten Qualifikationen für den Director-Status • Zwei persönlich gesponserte Vertriebspartner, die Director-Status erzielen • Verdienst von 100.000 BV durch die Sponsorlinie innerhalb von 30 Tagen
SENIOR PRESIDENTIAL DIRECTOR	<ul style="list-style-type: none"> • Erreichen aller oben genannten Qualifikationen für den Director-Status • Zwei persönlich gesponserte Vertriebspartner, die Director-Status erzielen • Verdienst von 200.000 BV durch die Sponsorlinie innerhalb von 30 Tagen

Sobald eine Stufe erzielt wurde, wird ein Titel vergeben. Der Vertriebspartner muss die Voraussetzungen für die jeweilige Stufe weiterhin erfüllen, um die Prämien für die betreffende Stufe zu erhalten.



LIFEWAVE®

LifeWave, Inc. | 9775 Businesspark Ave, San Diego, CA, USA
Tel/Fax: +1(858) 459-9876 | customerservice@lifewave.com | www.lifewave.com

LifeWave Europe, Ltd. | Raheen Ind. Est., Athenry, Co. Galway, Ireland
Tel: +353 (0) 91 874 600 | customerserviceeu@lifewave.com | www.lifewave.com

L-458-02
CPT-COMP-PLAN-GE

